



OPIS PROIZVODA

CALIBRO NHL je žbuka na bazi prirodnog hidrauličnog vapna NHL prema normi EN 459 eko-kompatibilna, namijenjena za tretmane protiv vlage, protiv stvaranja soli i kondenzacije na svim vrstama vlažnih zidova, kako u vanjskim tako i u unutarnjim prostorima.



GDJE SE KORISTI

- Zidovi na kojima je vidljiva vlaga i nakupine salitrene soli kojima je uzrok podizanje kapilarne vlage
- Izvođenje žbuke protiv kondenzata

PREDNOSTI

- Proizvod na bazi prirodnog vapna NHL prema EN 459
- Ekološki kompatibilno
- 2 u 1: Mort/žbuka i zaglađivanje kao zajedničko rješenje
- Nanosi se i strojno
- Prikladno za unutarnju i vanjsku primjenu; osigurava postojanu i zdravu sanaciju tijekom vremena
- Prikladno za sve vrste intervencija i za rekonstrukciju zidova od povijesnog i kulturnog značaja
- Sprječava nastanak pojave kondenzacije
- Prikladno za oblaganje bilo koje vrste zidova

PRIPREMA I IZVEDBA

Podaci za pripremu i ugradnju odnose se na normalne uvjete okoline (temperatura +20°C; relativna vlažnost 60%).

Priprema površina

Ukloniti postojeću žbuku sve do 50 - 100 cm iznad maksimalne linije vidljivog uzdizanja. Odstranite sve nedovoljno vezane ili trošne dijelove koji onemogućuju prijanjanje na podlogu. U slučaju velike koncentracije salitrenih soli, ostrugati ili očetkati sve dok ne dođe do zdravog zida. Kada se primijete oštećeni dijelovi zidova treba ih odstraniti i zamijeniti novim materijalom.

Priprema smjese i nanošenje

Preventivno izvesti ispunjavanje šupljina i izravnavanje površine. Nanošenje proizvoda CALIBRO NHL vrši se postavljanjem dva sloja na sljedeći način:

1.Sloj grubog premaza

Grubi premaz mora se izvesti prema jednoj od sljedećih opcija:

- U slučaju nanošenja na vlažne zidove koji nemaju visoki sadržaj soli nanosite prvi sloj za učvršćivanje u minimalnoj debljini od 5 mm i to miješanjem vreće proizvoda CALIBRO NHL s 6 l vode (jednako 30% težine) uz pomoć bušilice s miješalicom, ne dulje od 3-4 minuta i u svakom slučaju sve dok ne postignete



ujednačenu smjesu bez gruda

• U slučaju nanošenja na vlažne zidove s evidentnim i visokim prisustvom soli, ili ako se proizvod koristi s funkcijom protiv kondenzacije ili u uvjetima neupijajuće podloge, izradite prvi vezni sloj polaganjem proizvoda CALIBRO RINZAFFO (pogledajte odgovarajući tehnički list)

2.sloj žbuke

Nanesite sloj CALIBRO NHL, dan nakon nanošenja spojnog sloja, najmanje debljine 2 cm.

Za debljine veće od 3 cm, nanesite u nekoliko slojeva u razmaku od najmanje 24 sata jedan od drugog; preporučljivo je ohrapaviti površinu osnovnog sloja kako bi se optimiziralo prijanjanje sljedećeg sloja.

U slučaju zida s nagibom većim od 3÷4 cm i s nehomogenim debljinama žbuke, izradite prvi sloj žbuke za regulaciju u koju se preporuča umetnuti REVOMAT mrežu (pogledajte odgovarajući tehnički list) pričvršćenu na zid s proizvodom CONNETTORI 20 (pogledajte odgovarajući tehnički list).

Priprema smjese

CALIBRO NHL se može miješati pomoću bušilice-miješalice, pomoću zidarske miješalice ili planetarne miješalice.

U slučaju miješanja bušilicom s miješalicom dodati u posudu za pripremu 5 l vode (što odgovara 16% težine) i potom polagano dodavati proizvod CALIBRO NHL te miješati u trajanju od najmanje 3-4 minute sve dok se ne postigne smjesa kremastog izgleda.

U slučaju miješanja miješalicom ili planetarnom miješalicom dodajte u čašu 5 l vode i potom polagano proizvod CALIBRO NHL te miješajte barem 7 minuta sve dok ne postignete smjesu kremastog izgleda.

Ručno nanošenje

Nanesite sloj žbuke i izravnajte jednostavno letvom tako da se održava ista debljina sloja bez gnječenja proizvoda.

Nanošenje prskanjem

Moguće ju je nanositi strojem za žbukanje s kopljem za zaglađivanje nakon zasebnog miješanja proizvoda.

Unesite žbuku koju ste prethodno izmiješali u miješalici ili planetarnoj miješalici u prikladni lijevak kojim se puni stroj za nanošenje žbuke.

Nanesite sloj žbuke prskanjem na način da optimizirate količinu zraka koja se koristi prema uređaju/agregatu za nanošenje morta.

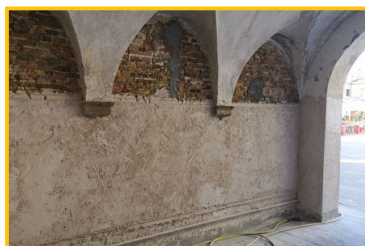
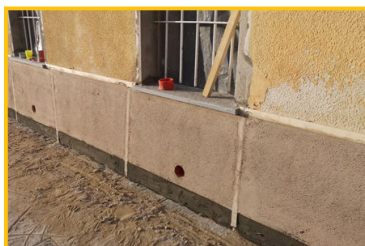
Može se također nanositi špricanjem pomoću namjenskog stroja za žbuku s neprestanim miješanjem.

U tom slučaju pridržavati se uputa proizvođača stroja za žbukanje, koji treba jamčiti dovoljnu količinu zraka koji se unosi u smjesu te, ako je potrebno, uz uporabu odgovarajućih turbo sustava.

Uvijek provjeriti da je stroj odgovarajući za upotrebu ili se obratiti proizvođaču stroja za žbukanje i/ili tehničkoj službi Volteco.

Površinska završna obrada

Završna obrada se obavlja nakon najmanje 14 dana sredstvom za zaglađivanje X-LIME i bojom PAINT AIR (vidi odgovarajuće tehničke listove) ili bojama koje značajno ne mijenjaju svojstva prozračnosti sustava CALIBRO NHL.



Reference dostupne na www.volteco.com

POTROŠNJA I UČINKOVITOST

CALIBRO NHL sloj za učvršćivanje: 5÷5,5 kg/m² za 0,5 cm debljine, ovisno o hrapavosti podloge.
CALIBRO NHL: 10,5÷11 kg/m² za cm debljine, ovisno o hrapavosti podloge.

PAKIRANJE I SKLADIŠTENJE

CALIBRO NHL se pakira u vreće od 20 kg.
Proizvodi se moraju skladištiti na suhom mjestu daleko od sunca i vlage.
CALIBRO NHL u originalnom pakiranju ima rok trajanja od 18 mjeseci.

UPOZORENJA - VAŽNE BILJEŠKE

Ne dodavati vodu kako bi se produljilo vrijeme korištenja.
U slučaju da se proizvod koristi s funkcijom zaštite od kondenzacije, predvidjeti odgovarajuće prozračivanje prostorija gdje se primjenjuje.



Podaci za pripremu i ugradnju odnose se na normalne uvjete okoline (temperatura +20°C; relativna vlažnost 60%).

FIZIČKE I TEHNIČKE KARAKTERISTIKE

Specifikacije	Vrijednosti
Izgled	prah boje lješnjaka
Konzistencija smjese	tiksotropna
Temperatura nanošenja	od +5°C do +30°C
Vrijeme obradivosti na +20°C	30'
Maksimalna veličina agregata	1,2 mm
Toplinska provodljivost (UNI EN 1745)	0,4 W/mK (tabelarna vrijednost)
Reakcija na vatru (UNI EN 13501- 1)	Klasa A1
Omjer smjese	100 dijelova praha 25 dijelova vode

Parametri podložni unutrašnjoj Kontroli Kvalitete	Probna metoda	Vrijednosti
Prividna volumetrijska gustoća	UNI EN 1015-10	1,1÷1,2 kg/l
Volumenska masa smjese	UNI EN 1015-6	1,25÷1,35 kg/l
Sadržaj zraka	UNI EN 1015-7	> 28%
Koeficijent paropropusnosti μ	UNI EN 1015-19	< 15
Tlačna čvrstoća nakon 28 dana	UNI EN 1015-11	< 5 N/mm ² (kategorija CS II)
Prijanjanje na podlogu	UNI EN 1015-12	> 0,1 N/mm ² (pucanje tipa FP A)
Upijanje vode zbog kapilariteta	UNI EN 1015-18	> 0,3 kg*m ⁻² *h ^{-0,5}

Karakteristika	Certifikacija
Deklaracija proizvoda za okoliš 0298 (EPD)	EPDItaly 0298 (30/05/2027) www.epditaly.it

Navedeni podaci dobiveni su u laboratoriju na temperaturi od +20°C i 60% Rel.Vlaž.

SIGURNOST

Vidi List sa Sigurnosnim Podacima.

	VOLTECO S.p.a Via delle Industrie, 47 - 31050 Ponzano Veneto (I)
13 DOP 0014 EN 998-1:2004 CALIBRO NHL Mort za vanjsku i unutrašnju zbuku - Mort za saniranje vrste R	
Reakcija na vatru: Klasa A1 Prividna volumetrijska gustoća: 1,1÷1,2 kg/l Tlačna čvrstoća: Klasa CSII Prijanjanje: $\geq 0,1$ N/mm ² (pucanje vrste FP A) Kapilarno upijanje: $\geq 0,3$ kg/m ² (nakon 24h) Koeficijent paropropusnosti: $\leq 15 \mu$ Toplinska provodljivost (tabelarna vrijednost): 0,4 W/mK Sadržaj zraka: > 28% Volumenska masa smjese: 1,25÷1,35 kg/l Opasne tvari: Pogledajte SDS	

AUTORSKA PRAVA

© Copyright Volteco S.p.A. - All rights reserved.

Informacije, slike i tekst koje sadrži ovaj dokument predstavljaju isključivo vlasništvo tvrtke Volteco S.p.A.

Mogu se izmijeniti u svakom trenutku bez prethodne najave.

Najnovije verzije ovog, kao i drugih dokumenata (stavke troškovnika, brošure i ostalo), dostupne su na stranici www.volteco.com.

Prevedeni tekst može sadržavati tehničke i jezične nepravilnosti.



PRAVNE OPASKE

Opaska za kupca/instalatera:

Ovaj dokument koji ustupa na raspolaganje Volteco S.p.A. je okviran i služi isključivo kao pomoć kupcu/korisniku.

Nije uzet u razmatranje svaki pojedini slučaj radnog okruženja, od kojih se tvrtka Volteco S.p.A. ograničuje.

Ne mijenja i ne proširuje obaveze proizvođača Volteco S.p.A.

Osjetljiv na promjene prema kojima se izvođač mora prilagoditi prije svake aplikacije koristeći www.volteco.com.

Gore navedena pojašnjenja odnose se na tehničke/komercijalne podatke prodajne mreže prije prodaje.

